



STUDINFO



BTS SIO - **SISR** Services Informatiques aux Organisations

BTS SIO - SISR Services Informatiques aux Organisations

Présentation

Le **BTS SIO** – Services Informatiques aux **O**rganisations se prépare en deux ans après un bac STMG ou un bac pro SEN.

Il propose 2 options : **SISR** (Solutions d'Infrastructures **S**ystèmes et **R**éseaux), **SLAM** (Solutions **L**ogicielles et **A**pplications **M**étiers).

C'est un diplôme de niveau bac + 2 qui se prépare en formation initiale mais aussi en alternance.

Le titulaire du diplôme option **SISR** participe à la production et à la fourniture de services en réalisant ou en adaptant des solutions d'infrastructure et en assurant le fonctionnement optimal des équipements.

Prérequis

- Niveau de français pour les pays non francophones : TCF B2 valide (moins de 2 ans), DELF B2 ou DALF (C1 ou C2) (Obligatoire pour les pays non francophones)
- Cours antérieurs : Baccalauréat scientifique

Blocs de compétences

- Support et mise à disposition de services informatiques
- Administration des systèmes et des réseaux
- Cybersécurité des services informatiques
- Conception et développement d'applications

Méthodes mobilisées

- Cours intégrés : vue la nature de la formation, l'apprentissage sera basé sur les pratiques et non pas sur une démarche classique de cours théoriques suivis par des travaux dirigés/pratiques.
- Mises en situation professionnelle : La mise en situation professionnelle fait partie des modalités de validation possibles demandées par certains organismes certificateurs. Elle peut être réelle (en entreprise) ou reconstituée (sur un plateau technique).
- Études de cas : des études de cas par module sont proposées aux étudiants dans un premier lieu. Les études des cas seront par la suite plus complètes pour permettre d'avancer sur les compétences décrites dans la section précédente.

Modalités d'évaluation

- Stage obligatoire
- Période : selon le rythme d'alternance défini dans les calendriers de l'année universitaire
- BTS : Maison des examens

Métiers & Débouchés

Dès l'obtention du BTS :

- Administrateur systèmes et réseaux
- Informaticien support et déploiement
- Pilote d'exploitation
- Support systèmes et réseaux
- Technicien d'infrastructure
- Technicien de production
- Technicien micro et réseaux
- Technicien systèmes et réseaux
- Technicien réseaux – télécoms

Durée et rythme

La formation dure **2 ans**

Poursuite d'études

- Administrateur système, réseau et sécurité
- Administrateur systèmes, réseaux et bases de données

Conditions de validation du titre

Pour obtenir le titre RNCP, l'apprenti doit valider les 4 blocs de compétences (CCP). En cas de validation partielle (1 ou 2 CCP), l'apprenti a la possibilité de repasser le/les CCPs manquants dans les 3 années qui suivent la première passation.

Frais de scolarité

- Frais de scolarité : 4850 euros
- Frais de préinscription : 550 euros

Modalités d'inscription

- Adresser un dossier de candidature
- Admission après étude du dossier et entretien de motivation

Conditions d'admission :

Les évaluations se font sur dossier à remplir sur cette page de note site :

www.studinfo.com/admission.

Répondre au questionnaire et déposer les documents demandés (CV, Lettre de motivation et dernier diplôme).

Modalités pédagogiques

AIDE À LA RECHERCHE D'ENTREPRISE

- Ateliers et techniques de recherche d'emploi
- Coaching individuel
- Mise en relation avec les partenaires de l'école
- Forum de recrutement et partage des opportunités de carrière

ÉQUIPE PÉDAGOGIQUE

Corps professoral composé d'enseignants et de professionnels qui forment un lien indispensable entre les exigences des entreprises et les objectifs pédagogiques imposés par cette formation. Il est vérifié que tous les formateurs recrutés possèdent les diplômes et pré requis professionnels nécessaires au bon déroulement des cours dispensés.

APPRENTISSAGE HYBRIDE

Nous optons pour le blended-learning pour assurer toutes nos formations en présentiel et à distance via Teams. Nous privilégions l'enseignement à distance pour les cours magistraux et celui présentiel pour les travaux dirigés et pratiques.

Modalités d'examen

L'examen final se déroule selon les directives des référentiels de la Direccte.

Le candidat est évalué par un jury composé de professionnels, sur la base des éléments suivants :

- Une mise en situation professionnelle ou une présentation d'un projet réalisé en amont de la session, complétée par un entretien technique, un questionnaire professionnel, un questionnement à partir de production(s) si prévus au RC
- Les résultats des évaluations passées en cours de formation
- Un dossier professionnel dans lequel le candidat a consigné les preuves de sa pratique professionnelle, complété d'annexes si prévues au RC
- Un entretien final avec le jury

Modalités techniques

- Ordinateurs portables (sous Windows 7 ou 10)
- Outlook 365
- Connexion Internet et serveur
- Supports papiers
- Supports numérisés et centralisés (Drive)

Handicap

Accessibilité aux personnes en situation de handicap : Formation à distance.

Pour plus d'informations, vous pouvez nous contacter sur l'adresse mail suivante :

y.slimani@studinfo.com

Programme d'études

Semestre 1

Culture générale et expression française

Expression et communication en langue anglaise (B2 du CECRL)

E2 - Mathématiques pour l'informatique

Mathématiques pour l'informatique

E3 - Culture économique, juridique et managériale

Culture économique, juridique et managériale

Culture économique, juridique et managériale appliquée

Bloc1 - Support et mise à disposition de services informatiques

Bases de Données

Algorithmique et programmation (Python)

Introduction aux systèmes informatiques

Introduction aux réseaux (CCNA 1)

Programmation web statique (HTML, CSS, JS)

Préparation à l'épreuve E4

Bloc2 - Conception et développement d'applications

Bloc3 - Cybersécurité des services informatiques

Fondement de la sécurité

Sécurité des terminaux utilisateurs et de leurs données : principes et outils

Ateliers de professionnalisation

Semestre 2

Culture générale et expression française

Expression et communication en langue anglaise (B2 du CECRL)

E2 - Mathématiques pour l'informatique

Mathématiques pour l'informatique

E3 - Culture économique, juridique et managériale

Culture économique, juridique et managériale

Culture économique, juridique et managériale appliquée

Bloc1 - Support et mise à disposition de services informatiques

Bases de Données

Algorithmique et programmation (Python)

Introduction aux systèmes informatiques

Introduction aux réseaux (CCNA 1)

Programmation web statique (HTML, CSS, JS)

Préparation à l'épreuve E4

Bloc2 - Conception et développement d'applications

Bloc3 - Cybersécurité des services informatiques

Fondement de la sécurité

Sécurité des terminaux utilisateurs et de leurs données : principes et outils

Ateliers de professionnalisation



Programme d'études

Semestre 3

Culture générale et expression française

Expression et communication en langue anglaise

E2 - Mathématiques pour l'informatique

Mathématiques pour l'informatique

E3 - Culture économique, juridique et managériale pour l'informatique

Culture économique, juridique et managériale

Culture économique, juridique et managériale appliquée

Bloc1 - Support et mise à disposition de services informatiques

Préparation à la certification ITIL Foundation

Développement de la présence en ligne de l'organisation

Préparation à l'épreuve E4

Bloc2 - Administration des systèmes et des réseaux

ccna3

Administration Réseaux et Services

Supervision et Métrologie des réseaux

Langages de Scripts et tâches d'administration

Bloc3 - Cybersécurité des services informatiques

Sécurité des applications Web : risques, menaces et protocoles

Cybersécurité : bonnes pratiques, normes et standards

Semestre 4

Culture générale et expression française

Expression et communication en langue anglaise

E2 - Mathématiques pour l'informatique

Mathématiques pour l'informatique

E3 - Culture économique, juridique et managériale pour l'informatique

Culture économique, juridique et managériale

Culture économique, juridique et managériale appliquée

Bloc1 - Support et mise à disposition de services informatiques

Conduite de projets

Mise à disposition des utilisateurs d'un service informatique

Préparation à l'épreuve E4

Bloc2 - Administration des systèmes et des réseaux

Installation, test et déploiement d'une solution d'infrastructure réseau

Disponibilité et QoS des services et des réseaux

Datcenter, stockage et sauvegarde

Bloc3 - Cybersécurité des services informatiques

Les outils de sécurité

Ateliers de professionnalisation

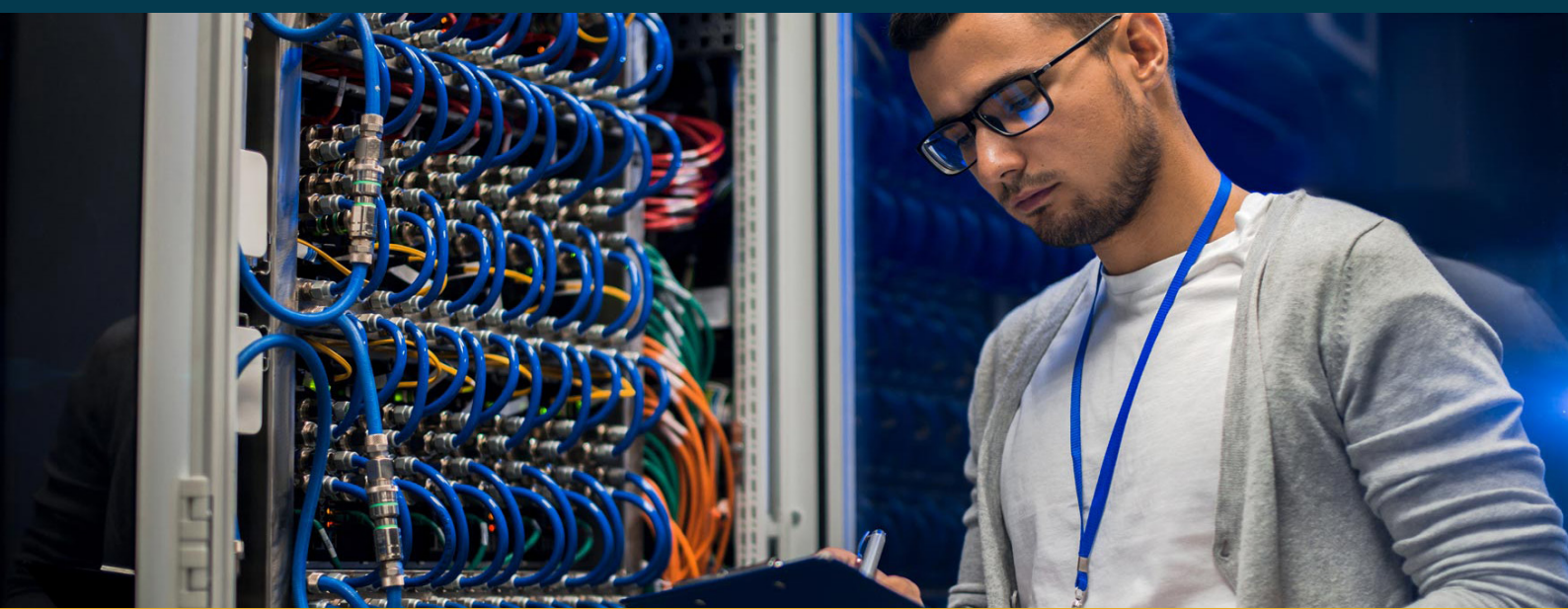
Développement d'une architecture réseau sécurisée



www.studinfo.com



NOS CONTACTS



Campus Marne

6 allée Hendrik Lorentz
77420 Champs sur Marne

Campus Montpellier

1 place Charles De Gaulle
34170 Castelnau Le Lez

+33 1 73 43 58 82
contact@studinfo.com

[f](#) [@](#) [in](#)
@studinfoedu